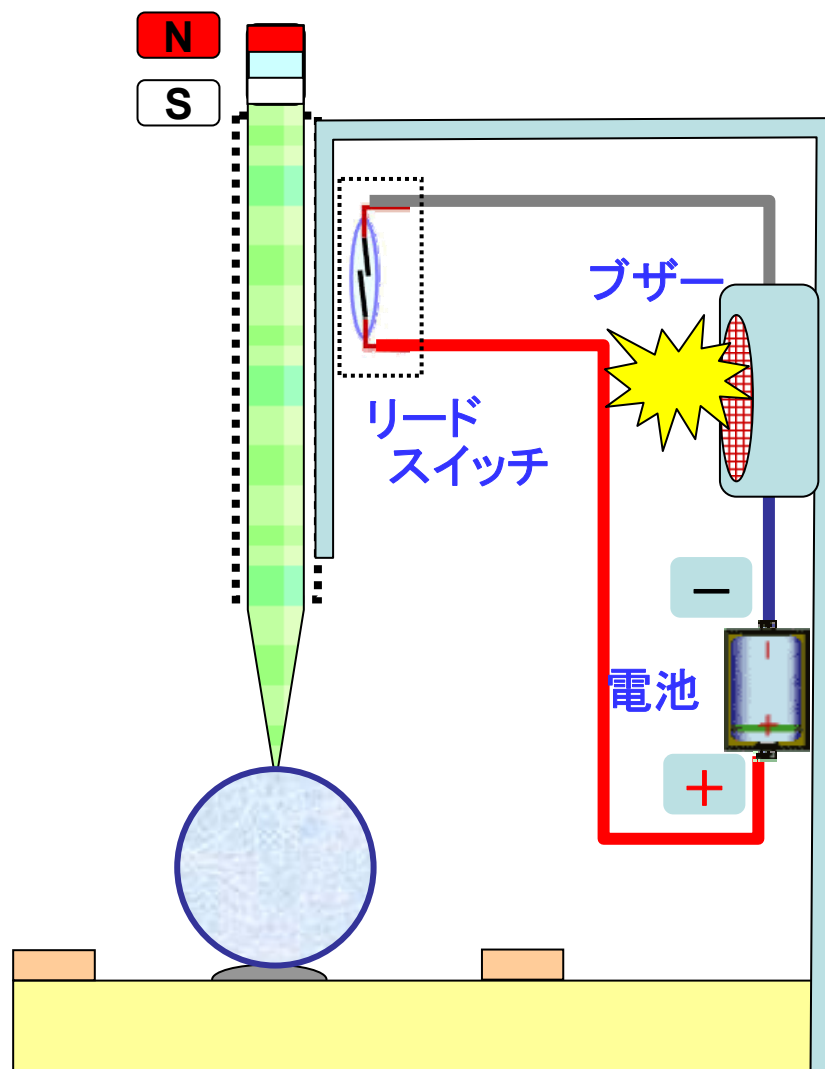


手作山

地震敬報
地辰言報奮！

手作り地震警報器！



地震警報器の動作は？

1. 地震がくると地震警報器台が地面の揺れと一緒に揺れる。
2. ビー玉は、慣性の法則によって静止したままだいようとする。
3. ビー玉台ビスの上に乗せているビー玉は、ビスの上から転がり落ちる。
4. ビー玉が転がると、その上に乗せている磁石をセットしたストローが下に落ちる。
5. 磁石が下まで下がると、開放していたリードスイッチの接点が閉じる。
6. リードスイッチの接点が閉じると、ブザーの回路が構成し、ブザーが鳴る。